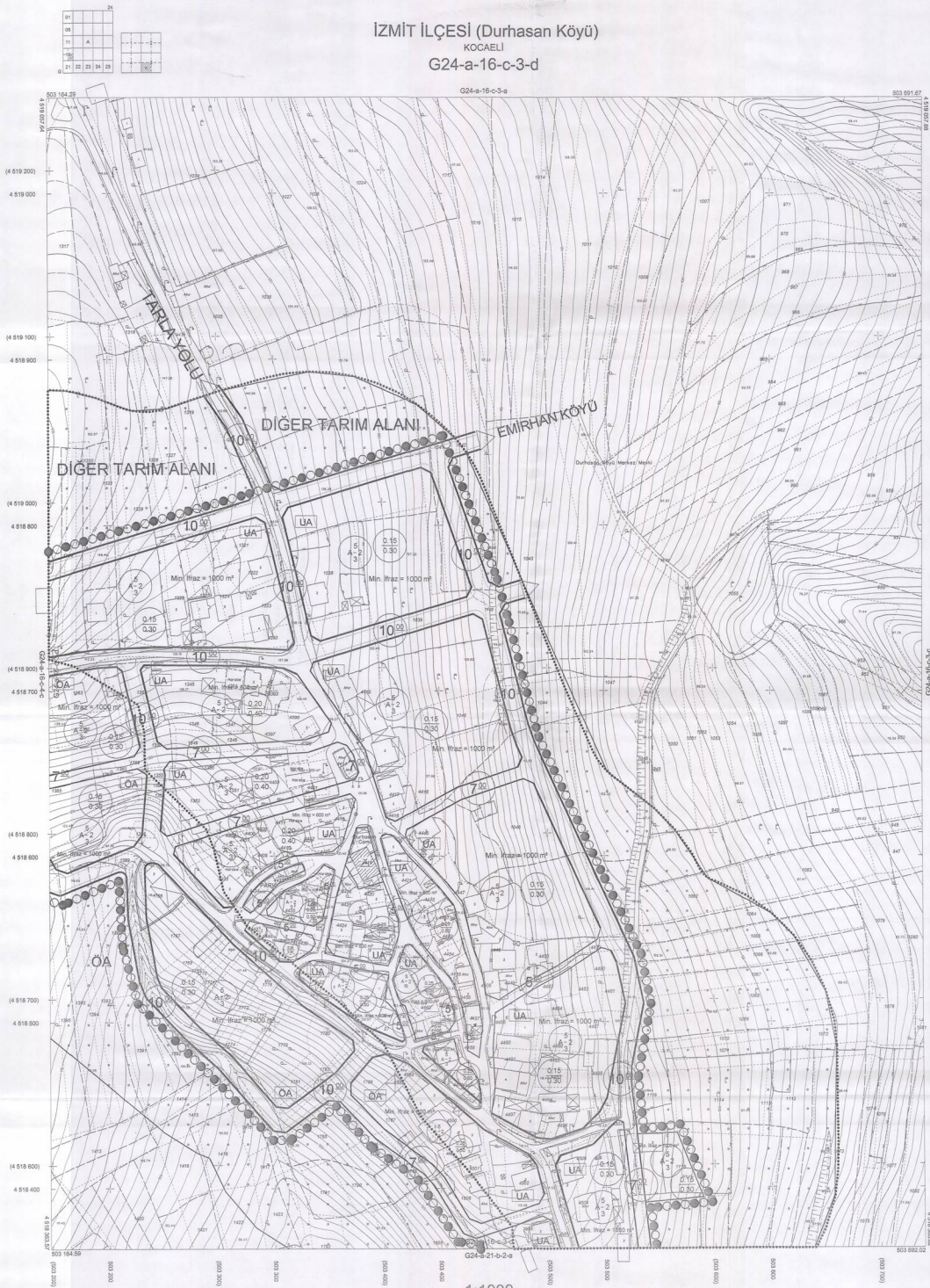


İZMİT İLÇESİ (Durhasan Köyü)

KOCAELİ

G24-a-16-c-3-d

G24-a-16-c-3-a



Kocaeli Büyükşehir Belediyesi
tarafından Fotogrametri yöntemi
yapılarak Kocaeli İline ait 1/1000
ölçekte sayısal Halihazır Harita 3154
sayılı İmar Kanunu'nun 7'nin maddeine
göre inceleme ve onamı.



İZMİT İLÇESİ (Durhasan Köyü)
KOCAELİ
G24-a-16-c-3-d

1:1000

Konutlar ve yerleşim alanları için en uygun olan
TUTAN ve bağlı 2005'de uygulanan GRB90 atpası ve
Türkiye Mimarlar Odası (TMMOB) tarafından onaylanmıştır.
Ağustos 2010 tarihinde yapılan emsal harita çalışmaları
sonuçları ışığında yapılmıştır.

Yatırım Firması: KÜLTÜRİYE HARİTA A.Ş.
CETİNKAYA İMAR A.Ş.
(Oran Grubu)

PROJE YÖNETİCİSİ

ALTAN CETİNKAYA
Harita Mühendisi

Harita Mühendisi

SELM BAYDAN

Harita Mühendisi

Harita Mühendisi

Harita Yüksek Mühendisi

KONTROL

Harita Mühendisi

KORCAN ERGİN

Harita Mühendisi

Harita Mühendisi

Harita Yüksek Mühendisi

Harita Mühendisi

DİLŞAD AYDIN

Harita Mühendisi

Harita Mühendisi

Harita Yüksek Mühendisi

PROJE YÖNETİCİSİ

HARİTA BÜSİNE MODURU V.

SEYİDİ ÇELİK

Harita Mühendisi

Harita Mühendisi

01	02	03	04	05
06	07	08	09	10
11	12	13	14	15
16	17	18	19	20
21	22	23	24	25

İZMİT İLÇESİ (Durhasan Köyü)
KOCAELİ
G24-a-16-c-4-c

G24-a-16-c-4-b



Kocaeli Büyükşehir Belediyesi
İnşaatın Fotogrametrik yöntemle
yapılan Kocaeli İline ait 1:1000
ölçekli Ayrıntı Haritası Harita 3/184
sayılı İmar Kanununun 7/a maddesine
göre izlenilmiştir ve onanmıştır.



İZMİT İLÇESİ (Durhasan Köyü) G24-a-16-c-4-c
KOCAELİ

1:1000

Koordinatlar ve pafta bölünmesi en son günümüz
TUTANAY'a bağlı 2009-0 epeğünde, GRSS0 referans ve
Türkiye'nin Menzurleri (TM) kullanılarak çıkarılmıştır.
Ayrıca 2010 tarihli güncellenmiş hava fotoğraflarından
destinasyonlar esas alınarak güncellenmiştir.
Yükseklik: FİRMİ: KUTLUBEY HARİTA A.Ş.
CETİNKAYA İMARA A.Ş.
(Oran Şişli)

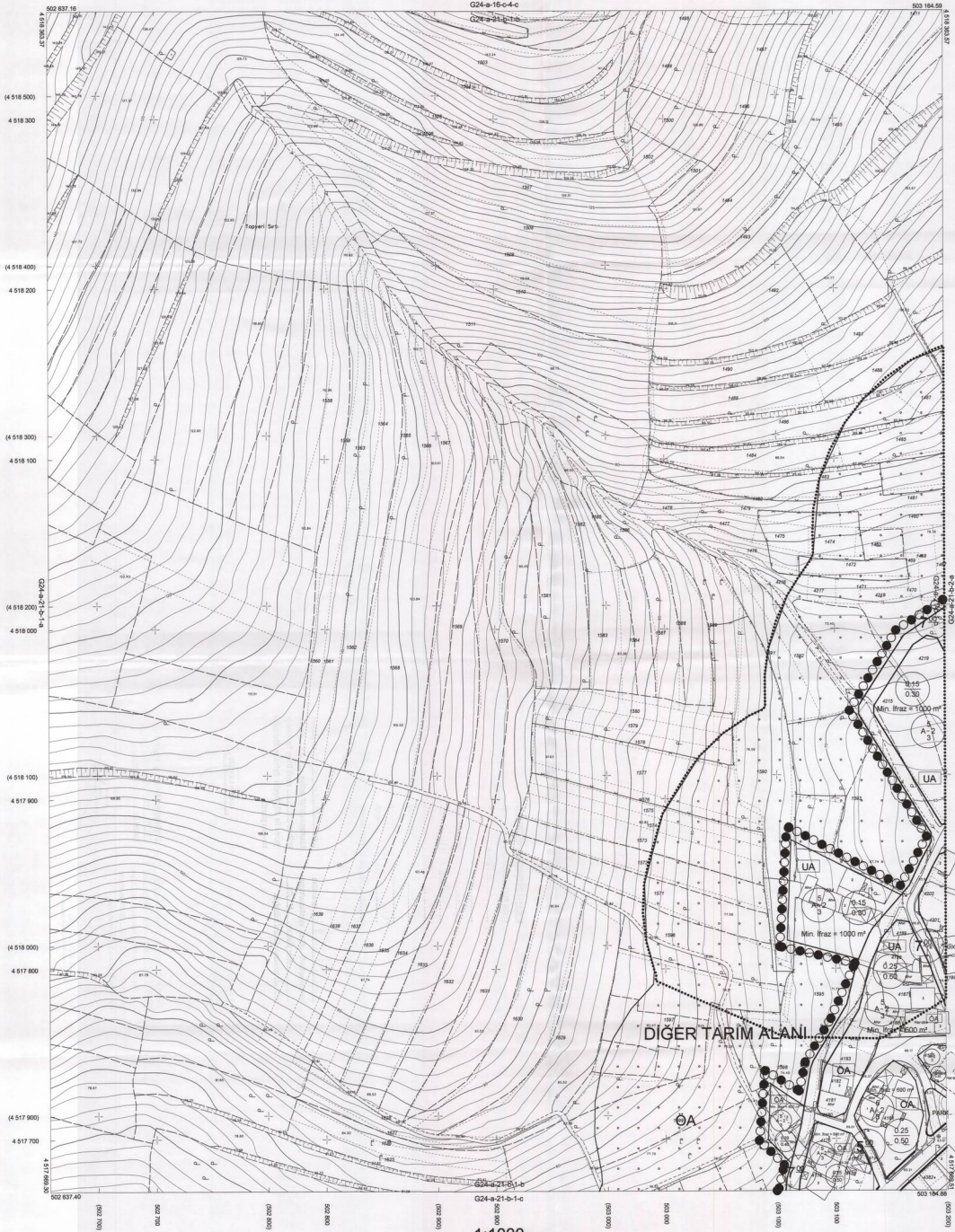
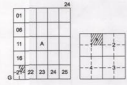
PROJE YÖNETİCİSİ
ALTAN CETINKAYA
Harita Mühendisi

Harita Mühendisi SELİM SAYDAN
Harita Mühendisi KÖRÇAN ERGİN
Harita Mühendisi DİLEK AYDIN
Harita Yüksek Mühendisi HAKAN İLHAN

KONTROL
HALIHAZIR HARİTA ŞEFİ
İSMAIL BEYREK
Harita Mühendisi

PROJE YÖNETİCİSİ
HARİTA ŞUBE MÜDÜRÜ V.
ERDOĞAN ÇOĞUR
Harita Yüksek Mühendisi

İZMİT İLÇESİ (Durhasan Köyü)
KOCAELİ
G24-a-21-b-1-b



Kocaeli Bölgegenel Bölgesel Yürürlükte Fotogrametrik yöntemle yapılmış Kocaeli İline ait 1/1000 ölçekli sayılı Harita 3184 sayılı İmar Kanununun 74 maddesine göre incelenmiş ve onaylıdır.



İZMİT İLÇESİ (Durhasan Köyü) G24-a-21-b-1-b
KOCAELİ

Koordinatlar ve pafta bölünmesi en son güncellemesi TUDTA'ya bağlı 2005/21 ekinde GPS/RS teknolojisi ve Transversal Mercator (TM) izdüşümünde düzenlenmiştir.
Ağustos 2010 tarihinde çekilen renkli hava fotoğrafından oluşturulmuş. Yapılar aspenk çizimleriyle gösterilmiştir.
Yükseklik Paftası: KUTLUBEY HARİTA A.Ş.
ÇİTİNAKAR İMARA A.Ş.
(Orhan Gırgenli)

PROJE YÖNETİCİSİ
ALTAN ÇİTİNAKAR
Harita Mühendisi

KONTROL
Harita Mühendisi SELİN SAYDAN
Harita Mühendisi KORCAN ERGİN
Harita Mühendisi DÜLEK AYDIN
Harita Yüksek Mühendisi HAKAN İLHAN

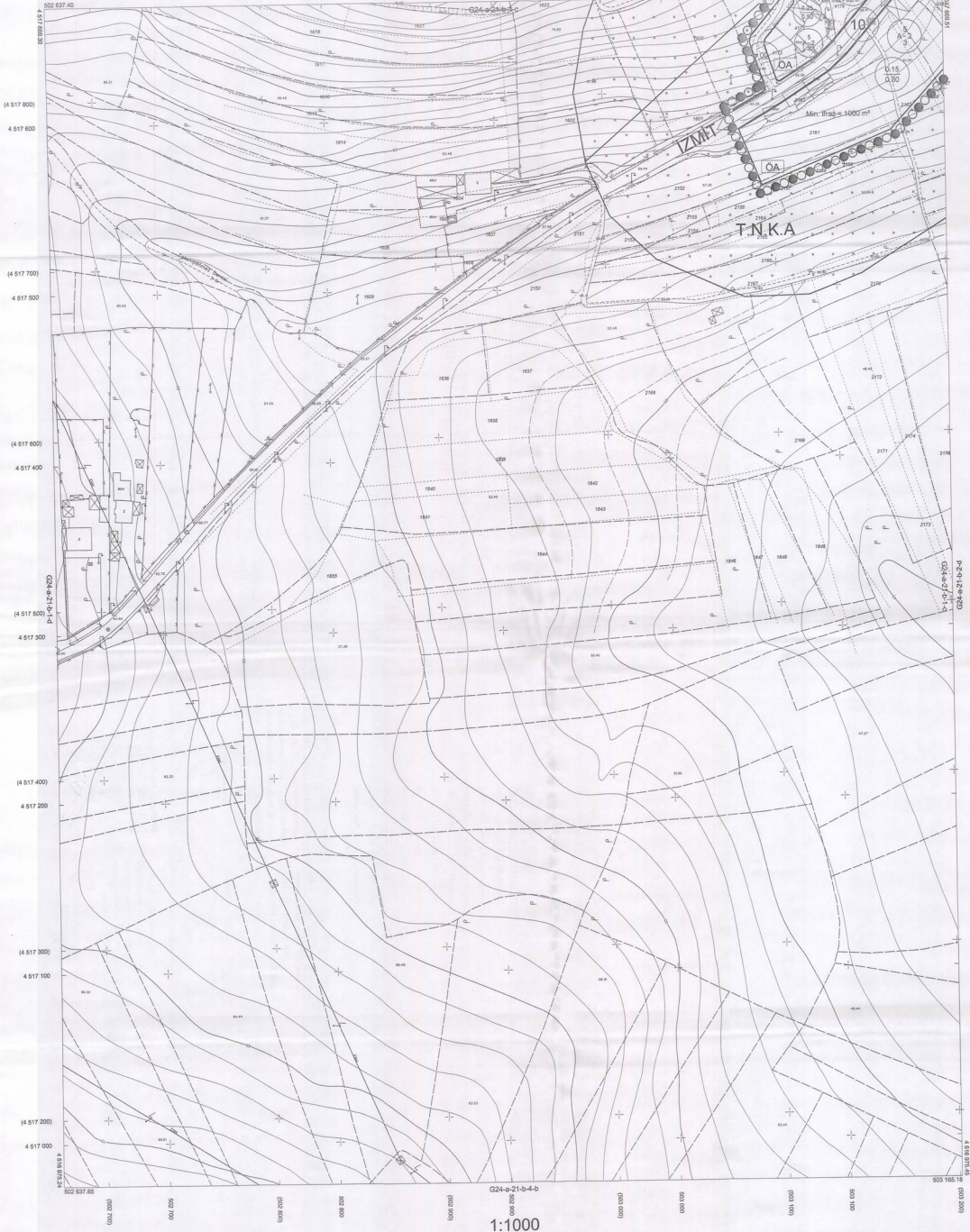
PROJE YÖNETİCİSİ
HARİTA DÜŞE MODURU V.
SİĞİRCİ OYUNCI
Harita Yüksek Mühendisi

İZMİT İLÇESİ (Alıkahya Beldesi)

KOCAELİ

G24-a-21-b-1-c

01	02	03	04	05
06	07	08	09	10
11	12	13	14	15
16	17	18	19	20
21	22	23	24	25



Kocaeli Büyükşehir Belediyesi tarafından Fotogrametri yöntemiyle yapılan Kocaeli İline 42 517000 ölçekli sayısal Haritalar Harita 3154 sayılı İmar Kanununun 7/a maddesine göre incelenmiş ve onanmıştır.



İZMİT İLÇESİ (Alıkahya Beldesi) G24-a-21-b-1-c
KOCAELİ

1:1000

Koordinatlar ve pafta bölünmesi en son güncellenmiş TÜRKİYE bağı 2005'de uygulanan GRS80 elipsoid ve Transversal Mercator (TM) kullanılarak oluşturulmuştur. Ağustos 2010 tarihinde çekilen renkli hava fotoğraflarından üretilmiştir. Yıgıtlar sanşak çizgileriyle gösterilmiştir.

Yüklenici Firma : KUTLUBEY HARİTA A.Ş.
ÇETINKAYA HARİTA A.Ş.
(Dinç Grubu)

PROJE YÖNETİCİSİ
ALTAZ ÇETINKAYA
Harita Mühendisi

Harita Mühendisi
Harita Mühendisi
Harita Mühendisi
Harita Yüksek Mühendisi

SELMİ BAYDAN
KORCAN ERGİN
DİLEK AYDIN
HAKAN İLHAN

KONTROL
HALUKER HARİTA ŞEF
İBRAHİM SETİRK

Harita Mühendisi
Harita Mühendisi

PROJE YÖNETİCİSİ
HARİTA ŞUBE MÜDÜRÜ Y.
BEŞİM ÖZDİŞ
Harita Yüksek Mühendisi

11	12	13	14
15	16	17	18
19	20	21	22
23	24	25	26

İZMİT İLÇESİ (Durhasan Köyü)
KOCAELİ
G24-a-21-b-2-a



Kocaeli Büyükşehir Belediyesi
tarafından Fotogrametrik yöntemle
yapılan Kocaeli İline 1/1000
ölçekte sayısal Harita ve Harita 21/4
sayılı İmar Kanununun 7/a maddesine
göre hazırlanmış ve onaydır.



İZMİT İLÇESİ (Durhasan Köyü) G24-a-21-b-2-a
KOCAELİ

1:1000

Koordinatlar ve pafta bölünmesi en son güncellenmiş
TUTUKA'ya bağlı 2005 0 0 projelerinde, GR880 ölçeğinde ve
Transversal Mercator (TM) projeksiyonunda olmaktadır.

Ağustos 2010 tarihinde yapılan ve/veya harita değişikliklerinden
destinasyon/parçalar seçimi yapılmıştır.

Yükseklik Firması: KUTLUSEY HARİTA A.Ş.
ÇETINKAYA İMAR A.Ş.
(Oran Çarşısı)

PROJE YÖNETİCİSİ

ALTAN ÇETINKAYA
Harita Mühendisi

KONTROL

Harita Mühendisi SELİM SİYDAN
Harita Mühendisi KORDAN ERGİN
Harita Mühendisi DİLEK AYDIN
Harita Yüksek Mühendisi HAKAN İZZAN

HALUKATIR HARİTA ŞEFİ
İSMAIL BEYREK
Harita Mühendisi

PROJE YÖNETİCİSİ

HARİTA ŞUBESİ MÜDÜRÜ V.
SERAP AYDIN
Harita Yüksek Mühendisi

04	05	06	07	08	09	10	11	12	13	14	15	16	17	18	19	20	21
01	02	03	04	05	06	07	08	09	10	11	12	13	14	15	16	17	18

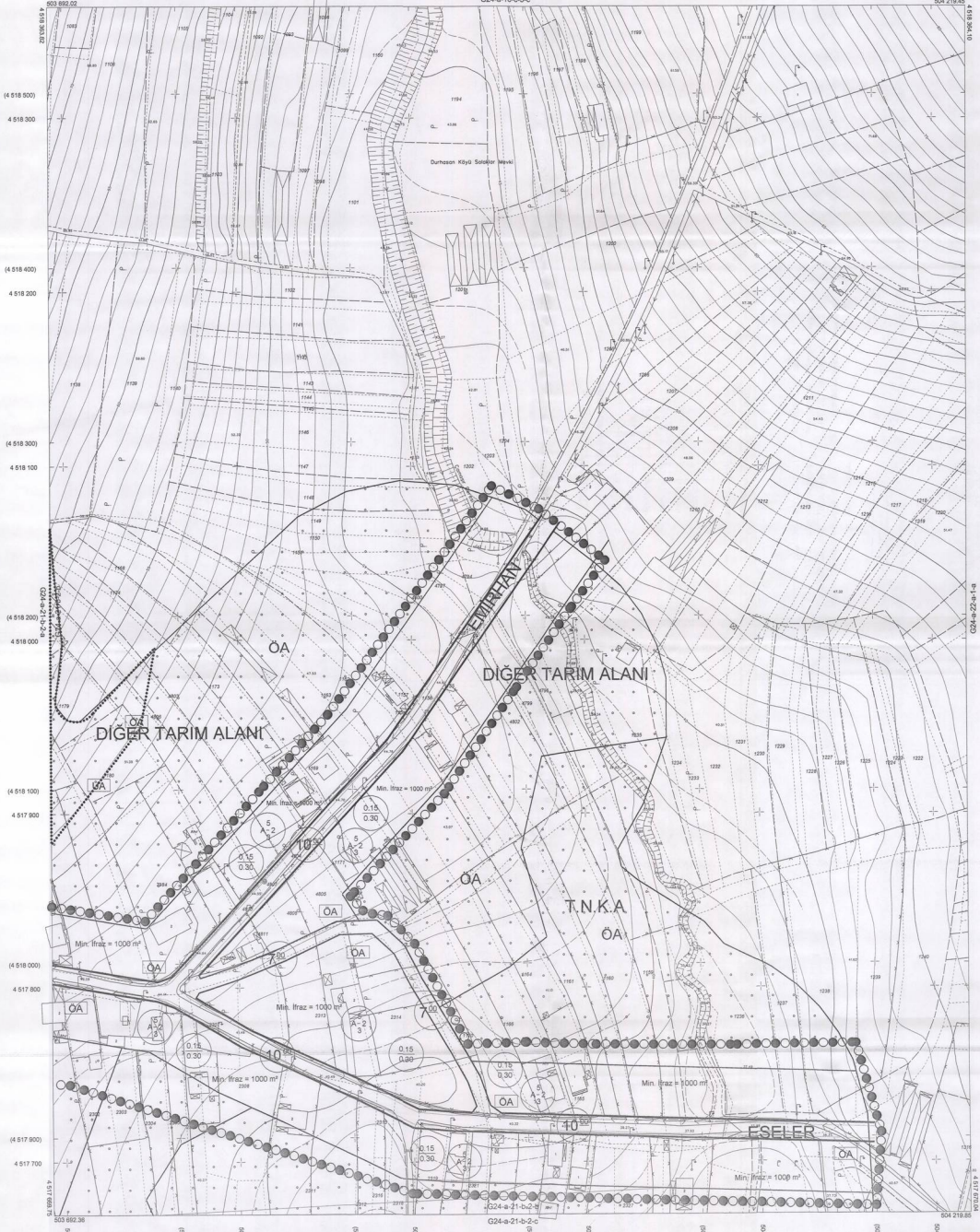
İZMİT İLÇESİ (Durhasan Köyü)

KOCAELİ

G24-a-21-b-2-b

G24-a-16-c-3-c

G04-218-45



Kocaeli Büyükşehir Belediyesi tarafından Fotogrametrik yöntemle yapılan Kocaeli İline ait 1:1000 ölçekli ayrıntı Haritası Harita 3194 sayılı İmar Kanunu'na tabii olarak göre inceleme ve onay.



İZMİT İLÇESİ (Durhasan Köyü) G24-a-21-b-2-b
KOCAELİ

1:1000

Koordinatlar ve पैلا bölünmesi en son güncellenmiş TUDPA'ya bağlı 2005-21 uygulaması, OPGEB kayıtları ve Transversal Mercator (TM) bölünmesinde düzenlenmiştir.
A: 01.05.2010 tarihinde yapılan mevcut hava fotoğraflarından oluşturulmuş Yaptır sapak çizimleriyle gösterilmiştir.
Yüklenici Firma: KUTLUERAY HİTİT A.Ş.
ÇETİNKAYA İMARA A.Ş.
(Oran Grubu)

PROJE YÖNETİCİSİ

ALTAN ÇETINKAYA
Harita Mühendisi

Harita Mühendisi

SELM SAYDAN

Harita Mühendisi

KORCAN ERGİN

Harita Mühendisi

DİLEK AYDIN

Harita Yüksek Mühendisi

KONTROL

HALHAZIR HARİTA ŞEP

İSMAIL BEYVEKİ

Harita Mühendisi

HAKAN BAŞAN

Harita Yüksek Mühendisi

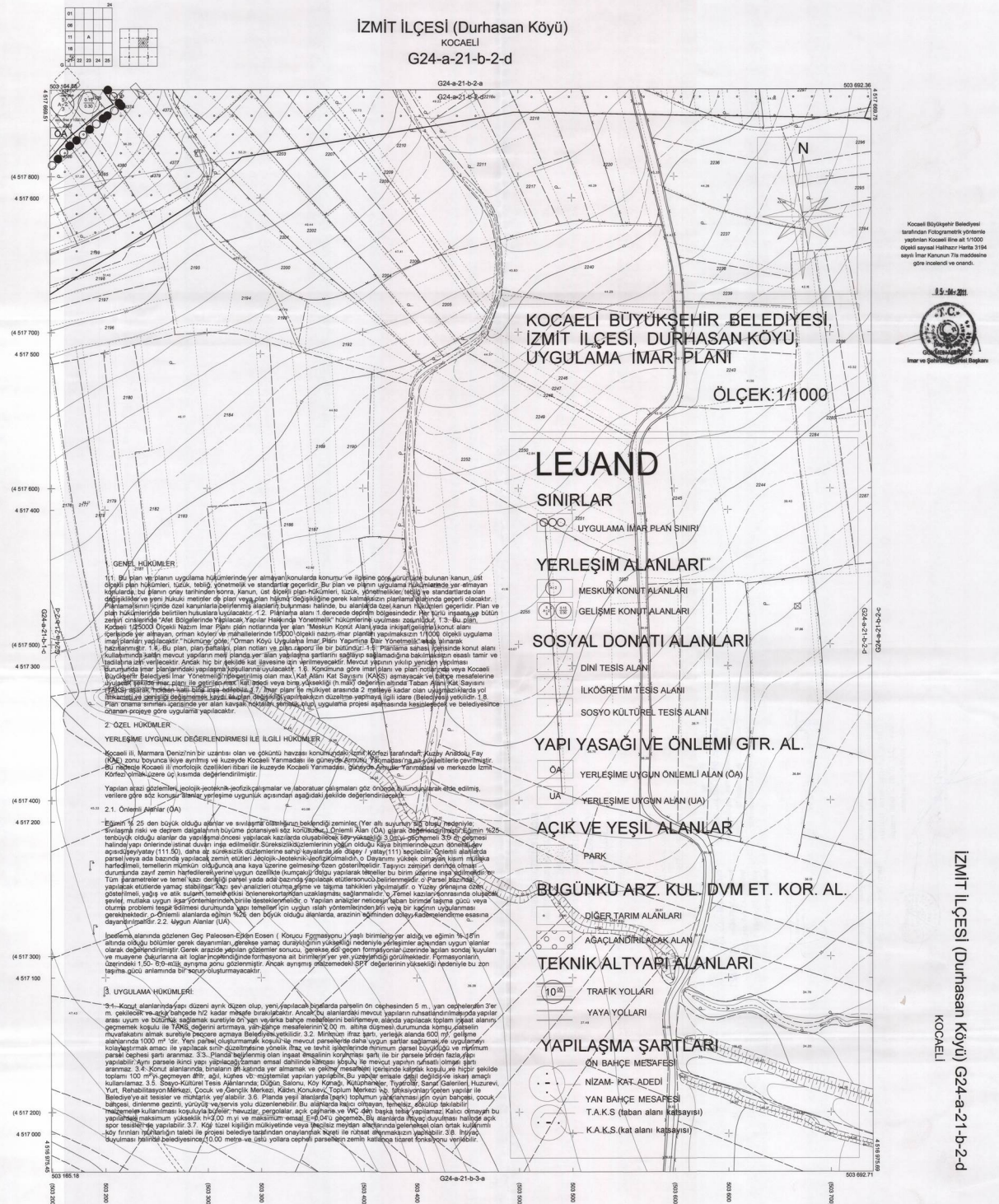
PROJE YÖNETİCİSİ

HARİTA ŞEPİ MODİFİKO V.

ÇETİNKAYA

Harita Mühendisi

İZMİT İLÇESİ (Durhasan Köyü)
KOCAELİ
G24-a-21-b-2-d



Kocaeli Büyükşehir Belediyesi tarafından hazırlanmış ve onaylanmış planlar. Planın Kocaeli İlçe İmar Planı No: 24/A-21/B-2/D'dir. Bu planın hazırlanmasında 1/500 ölçekli hava fotoğrafları kullanılmıştır. Harita 3194 sayılı İmar Kanunu'nun 76.maddesine göre onaylanmıştır.



**KOCAELİ BÜYÜKŞEHİR BELEDİYESİ,
İZMİT İLÇESİ, DURHASAN KÖYÜ,
UYGULAMA İMAR PLANI**

ÖLÇEK: 1/1000

LEJAND

- SINIRLAR
 - ○ ○ ○ UYGULAMA İMAR PLAN SINIRI
- YERLEŞİM ALANLARI¹
 - MESKUN KONUT ALANLARI
 - GELİŞME KONUT ALANLARI
- SOSYAL DONATI ALANLARI²
 - DİNİ TESİS ALANI
 - İLKÖĞRETİM TESİS ALANI
 - SOSYO KÜLTÜREL TESİS ALANI
- YAPI YASAĞI VE ÖNLEMİ GTR. AL.
 - 0A YERLEŞİME UYGUN ÖNLEMİ EMLAL (0A)
 - UA YERLEŞİME UYGUN ALAN (UA)
- AÇIK VE YEŞİL ALANLAR
 - PARK
- BUGÜNKÜ ARZ. KÜL. DÜM ET. KOR. AL.
- TEKNİK ALTYAPARI ALANLARI
 - 10(20) TRAFİK YOLLARI
 - YAYA YOLLARI
- YAPILAŞMA ŞARTLARI³
 - 0N BAÇE MESAFESİ
 - NIZAM-KAT-ADEDİ
 - YANM.BAÇE MESAFESİ
 - T.A.K.S (taban alanı katsayısı)
 - K.A.K.S (kat alanı katsayısı)

İZMİT İLÇESİ (Durhasan Köyü) G24-a-21-b-2-d
KOCAELİ

1:1000

Koordinatlar ve parça bölünmesi emri son gününden itibaren geçerlidir. Harita 3194 sayılı İmar Kanunu'nun 76.maddesine göre onaylanmıştır.

ALTYAPU YATIRIMLARI

PROJE YÖNETİCİSİ	KONTROL	HARİTA ÇİZİMÇİSİ	PROJE YÖNETİCİSİ
ALFA ÇEVRE	HARİTA MÜHÜRÜ	SELMİ SKAYDANI	HARİTA ÇİZİMÇİSİ
	HARİTA MÜHÜRÜ	KORCAN ERGİN	HARİTA ÇİZİMÇİSİ
	HARİTA MÜHÜRÜ	ÖLCEK ERGİN	HARİTA ÇİZİMÇİSİ
	HARİTA MÜHÜRÜ	HAKAN İLHAN	HARİTA ÇİZİMÇİSİ